

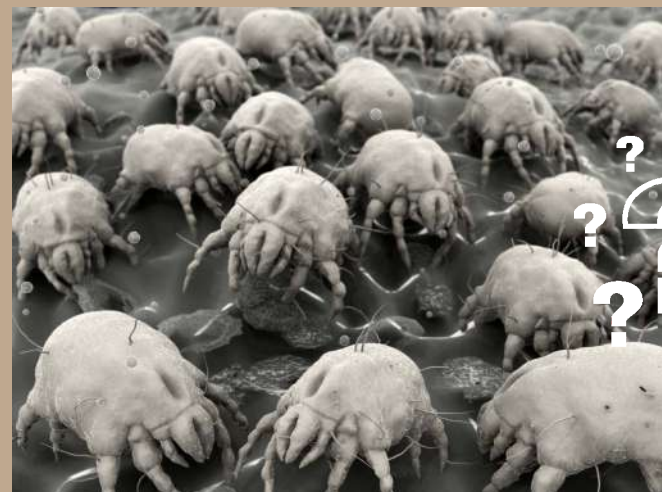
Kaj so pršice?

Hišne pršice (*Dermatophagoides pteronyssinus*) so mikroskopsko majhni organizmi iz družine pajkov.

Tipična hišna pršica meri 0.4 mm v dolžino in 0.25-0.35 mm v širino. Po zraku se premikajo že z najmanjšimi zračnimi tokovi. Prisotne so v vseh domovih in kot take niso znak slabe higiene.

Povprečna življenska doba pršic samcev je 20-30 dni, samice pa živijo kar do 10 tednov.

V zadnjih petih tednih samica znese od 60 do 100 jajčec in proizvede okoli 2000 alergenih fekalnih delcev.



Ali ste vedeli?

Da se masa povprečnega ležišča v desetih letih podvoji, kar je posledica mrtvih pršic in njihovih izločkov?!



Kje živijo pršice?

Pršice največkrat najdemo v blazinah, preprogah, zavesah in seveda posteljah, saj jim ustreza topel, vlažen in temen prostor. Postelja velja za največje gojišče pršic, saj se hranijo z mikroskopsko majhnimi delci naše kože (prhljaj, luščenje - deskvamacija). Sama pršica ni alergen, pač pa je to beljakovina v njenem izločku, ki postane del zraka.

Ravni alergenov so najvišje med majem in oktobrom, ko je vrhunec razmnoževanja pršic. V zimskem času večina pršic umre, njihovi izločki pa ostajajo del prahu, ki ga dvigujejo ogrevalne naprave, kar pogosto povzroči poslabšanje simptomov pri alergikih v zimskem času. Celoletna izpostavljenost alergenom lahko povzroči kronično vnetje nosne sluznice. Posledično alergiki vedno več dihanje skozi usta, kar pa privede do pogostejših okužb v predelu grla, nosa in ušes (ECARF 2013).

Ali ste vedeli?

Da imajo ljudje z alergijo na hišne pršice pogosto alergijo tudi na lupinarje (raki, kozice, jastogi), saj le-te vsebujejo enako beljakovino kot pršice (Der p10)?



Alergijske reakcije se kažejo kot napadi kihanja, vnetje oči, srbeča koža in lahko pripeljejo celo do razvoja astme.

Preventiva proti pršicam

Najnovejše raziskave kažejo, da se občutljivost na alergene delce pojavi že pri zarodku.

Pri otrocih staršev z alergijo je namreč kar 60 % verjetnost razvoja alergije, če je alergik le eden od staršev pa je verjetnost 30 % (Klinika Golnik 2008).

Preventiva se pri nosečih ženskah začne s protipršičnimi prevlekami za ležišče, odejo in vzglavnik. Poleg protipršičnih prevlek je priporočljivo tudi da:

- zjutraj pustite posteljo, da se prezrači in je ne postiljate takoj,
- spalnico in druge bivalne prostore vsak dan dobro prezračite,
- posteljnino perete tedensko na vsaj 60°C,
- omogočite dostop sončnim žarkom do vzmetnice oziroma jo nesite na sonce in sveži zrak za dlje časa.



Ali ste vedeli?

Da pršice ne morejo preživeti v ozračju, kjer je vlažnost pod 50 %? Posledično jih ne boste srečali v Dubaju, Arizoni, Saudski Arabiji in podobnih puščavskih državah.





Razstavní salon DreamWalk
Dunajska cesta 158
1000 Ljubljana

tel.: 01/565 98 26
email: info@galakt.si



Spletni nakup
dreamwalk.si

Protiprši ne prevleke DreamWalk

Protipršične prevleke DreamWalk so narejene iz tkanine Evolon®, ki je narejena iz izredno finih vlaken poliestra (70 %) in poliamida (30 %). Mikrovlakna so tesno prepletena s pomočjo vodnega curka pod visokim tlakom, kar predstavlja popolno protipršično zaščito brez uporabe kemičnih sredstev.

Evolon® se ponaša z Oeko-Tex certifikatom (standart 100, product class 1), ki jamči tkanino brez nevarnih vsebin in s tem primerno za stik z otroško kožo, ter s ECARF certifikatom (Evropski center za raziskovanje alergij).

Najnovejša generacija Evolon® tkanine vsebuje mikrovlakna, ki so do 200-krat tanjša od človeškega lasu.



Uporaba: pred prvo uporabo prevleko operite na **30°C**, kasneje jo lahko perete tudi na **95°C**. S prevleko oblecite vašo odejo, vzglavnik in ležišče ter zapnite zadrgo. Pomembno je, da so vsa ležišča, odeje in vzglavniki v istem prostoru oblečeni v protipršične prevleke. Le tako lahko zagotovimo, da se razmnoževanje pršic konča! Preko prevleke namestite svojo posteljnino.

V desetih tednih do **99 % manj pršic!**

Prevleke so popolnoma tihe in ne šumijo!

Vzdrževanje:



DIMENZIJE:

Ležišča:	Vzglavniki:	Odeje:	Otroška ležišča:	Otroške odeje:
90x200x20	40x60	140x200	60x120x15	90x130
100x200x20	50x80	155x200	70x140x15	
120x200x20	60x80	200x200		
140x200x20		200x250		
160x200x20				
180x200x20				
200x200x20				

Protipršični komplet:

- prevleka za ležišče 90 x 200 x 20 cm
- prevleka za odejo 140 x 200 cm
- prevleka za vzglavnik 60 x 80 cm.

Možna tudi izdelava prevlek po meri!

Protipršične prevleke DreamWalk

